

## Bankeinzugsermächtigung

Hiermit erkläre ich mich bis auf Widerruf damit einverstanden, dass der

### „Förderverein Helenenstift e.V.“

den von mir zu zahlenden Jahresbeitrag in Höhe von

EUR: \_\_\_\_\_ (mind. 24 €)

mittels SEPA-Lastschriftmandat abbuchen lassen kann. Gleichzeitig weise ich mein Kreditinstitut an, die vom „Förderverein Helenenstift e.V.“ auf mein Konto gezogenen Lastschriften einzulösen.

#### Bankverbindung:

\_\_\_\_\_

Geldinstitut

DE \_\_\_\_\_

\_\_\_\_\_

IBAN

\_\_\_\_\_

BIC (8 oder 11 Stellen)

\_\_\_\_\_

Ort **und** Datum

\_\_\_\_\_

Unterschrift



## Wichtige Informationen

#### Hinweis:

Ich kann innerhalb von acht Wochen beginnend mit dem Belastungsdatum, die Erstattung des belasteten Betrages verlangen. Es gelten dabei, die mit meinem Kreditinstituts vereinbarten Bedingungen.

#### Vereinsname:

Förderverein Helenenstift e.V.  
eingetragen im Vereinsregister beim Amtsgericht Siegburg, Nr. 2503.

**Bankverbindung:** Kreissparkasse Köln

**IBAN:** DE09370502990000246 728

(Kontonummer: 246 728)

**BIC:** COKSDE33XXX

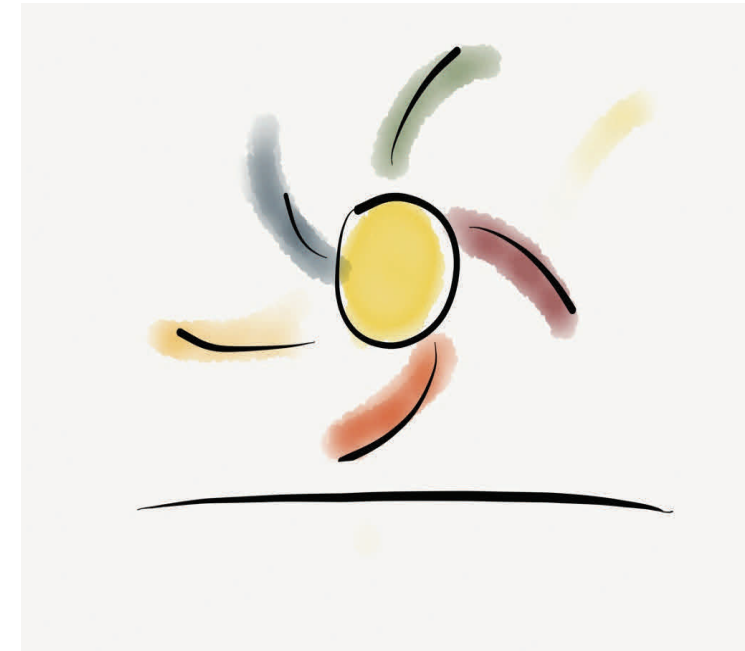
(Bankleitzahl: 370 502 99)

**Unsere Gläubigeridentifikationsnummer:**

DE67ZZZ00001318060

#### Impressum:

Förderverein Helenenstift e.V.  
c/o Altenzentrum Helenenstift  
des Caritasverbandes Rhein-Sieg e.V.  
Bonner Str. 93, 53773 Hennef  
Telefon: 02242 882-140  
E-Mail: uwe.baeumer@caritas-rheinsieg.de



# Förderverein Helenenstift e.V.

## Förderung der Altenhilfe

Für die meisten Menschen bedeutet der Umzug in ein Altenheim einen massiven Einschnitt in das bisherige Leben.

Unsicherheit und Ängste bestimmen dann meist die erste Zeit im neuen Zuhause.

Um so wichtiger ist es, dass auch die Atmosphäre und das Ambiente der neuen Umgebung Hoffnung und Zuversicht vermitteln.

### Sie können helfen!

Für das Altenzentrum Helenenstift wurde im Jahr 2003 eigens unser Förderverein gegründet, der einen wertvollen Beitrag leistet, damit die BewohnerInnen unserer Hauses bestmögliche Lebensbedingungen vorfinden.

Durch regelmäßige Spenden helfen Sie mit, ein lebens- und liebenswertes Umfeld für den Lebensabend zu gestalten. Die Mitglieder haben schon viel bewirkt:

- Anschaffungen für die Freizeitgestaltung, z.B. Spiele und Unterhaltungstechnik
- zusätzliche kulturelle Veranstaltungen, Feste und Freizeitangebote für die Bewohner, z.B. Schiffsausflüge, Konzerte, Aktionswochen
- Mithilfe bei der Gestaltung des gesamten Einrichtungsumfeldes, z.B. gemütliche Sitzgruppen
- Beschaffung zusätzlicher Hilfsmittel, z.B. „CullaCare-Liegerollstühle“

## Was wir wollen

Unser Ziel ist die Verbesserung der Lebensverhältnisse von BewohnerInnen des Altenzentrums Helenenstift.

Dies wollen wir erreichen durch die Beschaffung von Mitteln zur

- Verbesserung der Voraussetzungen einer humanen und bewohnerorientierten Altenpflege,
- Optimierung der Ausstattung des Hauses, innen und außen
- Durchführung, einer dem Ansehen des Hauses dienenden Öffentlichkeitsarbeit.



### Sie können unsere Arbeit unterstützen

- durch eine Spende
- durch eine Mitgliedschaft

## Aufnahmeantrag

Hiermit beantrage ich die Mitgliedschaft im „**Förderverein Helenenstift e.V.**“ und verpflichte mich zur Zahlung eines Jahresbeitrages in Höhe von:

\_\_\_\_\_ (mind. 24,- €)  
Beitrag in €

\_\_\_\_\_  
Name

\_\_\_\_\_  
Vorname

\_\_\_\_\_  
Straße

\_\_\_\_\_  
PLZ

\_\_\_\_\_  
Ort

\_\_\_\_\_  
Telefon

\_\_\_\_\_  
Unterschrift

**Bitte senden Sie die Beitrittserklärung an:  
Förderverein Helenenstift e.V.**

**Vorstand  
Bonner Str. 93  
53773 Hennef**

